

11/05-01

Datenblatt und Anschlußplan

HKO Hochleistungs- Konstantstromquelle Typ: HKO850

für 3 Watt Cree XLamp3 7090 und anderen High-Power-LEDs mit 850 mA



HKO850 - HOCHLEISTUNGS-KONSTANTSTROMQUELLE 850 mA

für den sicheren Betrieb von 850 mA LEDs

Hoher Wirkungsgrad und geringe Wärmeentwicklung durch moderne Switcher-Technologie. Die Verwendung von Spezialverstärkern garantiert einen präzisen und konstanten Ausgangsstrom. Kleinste Abmessungen, geringes Gewicht und hohe Zuverlässigkeit werden durch SMD-Technologie (oberflächenmontierte Bauteile) erreicht. Jede HKO wird einzeln elektronisch geprüft.

Technische Daten 850mA-Version:

- Startup ca. 5,8 Volt (für eine 850 mA LED)
- Drop: ca. 2,5 Volt
- Maximale Eingangsspannung: 35 Volt DC
- Ausgang: dauerkurzschlußfest
- Ausgangsstrom: 850 mA
- Eingang: verpolgeschützt
- Toleranz < 3% über den gesamten Spannungsbereich
- Wirkungsgrad: je nach Anzahl der LEDs und der Eingangsspannung zwischen 75 und 90 %
- Thermischer Überlastungsschutz
- Arbeitstemperaturbereich: -40°C bis +85°C

Das Modul kann bis zu 10 Hochleistungs-LEDs in weiß, blau oder grün, bzw. bis zu 16 Hochleistungs-Leuchtdioden in rot, amber, orange oder gelb je nach Eingangsspannung mit konstantem Strom versorgen. Die Platinenrückseite besteht aus verzinntem Kupfer und verbessert somit die Wärmeableitung. Sie ist mit dem Minuspol der Betriebsspannung verbunden (bei der Montage beachten!) Je nach Belastung kann eine Kühlung notwendig werden. Empfohlener Kühlkörper: SK452 (25 mm lang), die Platine kann leicht mit der selbstklebenden Wärmeleitfolie Cooltape montiert werden.

Leiterplatte:

Neue Abmessungen: 23 mm x 23 mm, 7 mm hoch

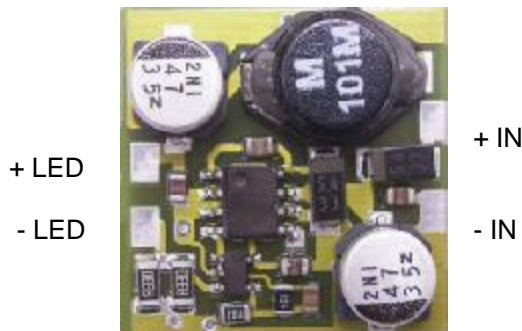
Anschluß: Löt pads

Gewicht: ca. 4 Gramm

Material: FR4, glasfaserverstärktes Kunstharz

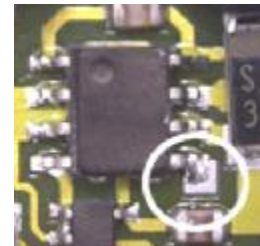
Rückseite: Kupfer, verzinkt, mit - IN verbunden

Anschlußplan:



Shutdown- Pin: Am Shutdown- Pin befindet sich in der überarbeiteten Version der HKO ein Löt pad, damit dieser für externe Steuerungszwecke unabhängig von der Hauptstromversorgung genutzt werden kann (TTL- kompatibel).

Anschluß für
Shutdown-Pin
(optional):
siehe Markierung



Achtung: Minuspol vom Eingang und Minuspol vom Ausgang (an LED) **NIE** miteinander verbinden! Einbau von Schaltern nur in der Zuleitung der Eingangsseite, **NIE** auf der Ausgangsseite.

Verfügbare Versionen:

HKO100 (100mA), HKO150 (150mA), HKO350 (350mA), HKO385 (38 mA), HKO400 (400mA), HKO500 (500mA), HKO700 (700mA), HKO750 (750mA), HKO1000 (1000mA), HKO1050 (1050mA), HKO1400 (1400mA), HKO1500 (1500mA).

-Stand: 01/06-Änderungen vorbehalten-

A1W® ist ein eingetragenes Warenzeichen der elektronik wolf westerburg GmbH

Homepage: <http://www.A1W.de> E-Mail: info@A1W.de